

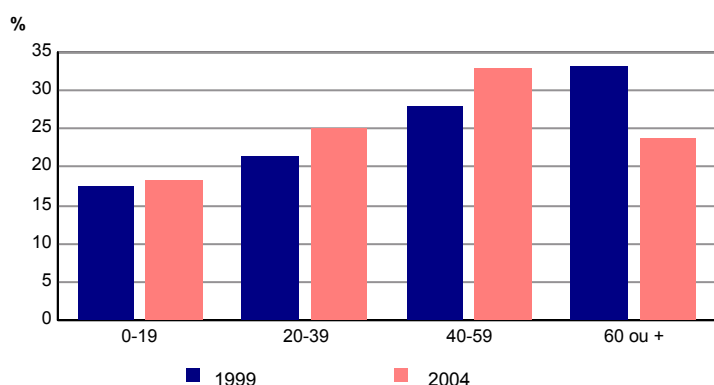
Population

	2004	1999
Population	460	335
Part des hommes (%)	50,2	51,3
Part des femmes (%)	49,8	48,7

Depuis 1999, la population a augmenté de 125 habitants, soit une progression de 37,3%.

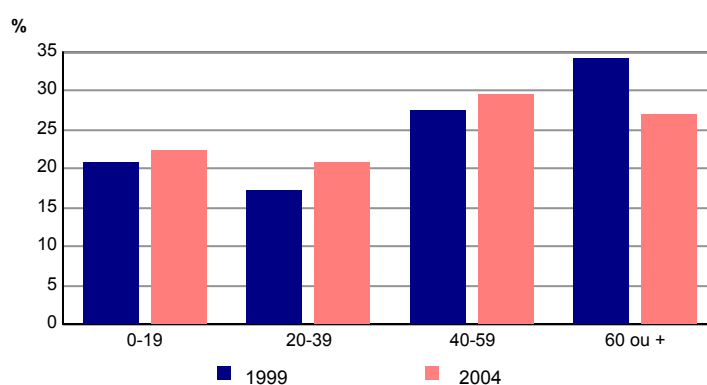
Source : Insee, Enquête annuelle de recensement 2004
RP99 - Exploitation principale

Répartition des hommes selon l'âge



Source : Insee, Enquête annuelle de recensement 2004
RP99 - Exploitation principale

Répartition des femmes selon l'âge



Source : Insee, Enquête annuelle de recensement 2004
RP99 - Exploitation principale

Population active

	2004	1999
Population active	218	142
Taux d'activité (%)	73,4	70,0
Population active occupée	212	132
Chômeurs	6	10
Taux de chômage (%)	2,8	7,0

Source : Insee, Enquête annuelle de recensement 2004
RP99 - Exploitation principale

Lieu de résidence 5 ans auparavant

Personnes de 5 ans ou plus habitant 5 ans auparavant :	434
la même région (%)	96,5
la même commune (%)	61,3
le même logement (%)	54,4
une autre région ou à l'étranger (%)	3,5

Source : Insee, Enquête annuelle de recensement 2004

Composition des ménages

	2004	1999
Nombre de ménages	205	163
Part des ménages d'une personne (%)	35,1	41,1
Part des ménages dont la personne de référence est active (%)	54,1	50,9
Nombre moyen de personnes par ménage	2,2	2,1

Depuis 1999, la commune compte 42 ménages supplémentaires, soit une augmentation de 25,8%.

Source : Insee, Enquête annuelle de recensement 2004 - RP99 - Exploitation principale

Catégories de logements

	2004	1999
Ensemble des logements	1 103	1 094
Résidences principales	205	163
Part dans l'ensemble des logements (%)	18,6	14,9
Résidences secondaires et logements occasionnels	839	927
Logements vacants	59	4

La commune compte 9 logements de plus qu'en 1999, ce qui représente une augmentation de 0,8%.

Source : Insee, Enquête annuelle de recensement 2004 – RP99 - Exploitation principale

Parc des résidences principales

	2004	1999
Ensemble des résidences principales	205	163
dont		
part des maisons (%)	51,2	71,2
part des appartements (%)	48,3	23,3

Source : Insee, Enquête annuelle de recensement 2004
RP99 - Exploitation principale

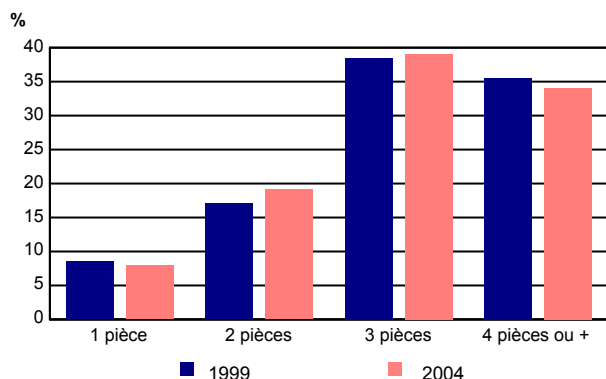
Caractéristiques des résidences principales

	2004	1999
Ensemble des résidences principales	205	163
Part des propriétaires (%)	72,7	62,0
Part des locataires (%)	21,5	25,2
Part des résidences principales achevées avant 1949 (%)	29,3	38,7
Part des résidences principales achevées depuis 1999 (%)	3,9	///

Source : Insee, Enquête annuelle de recensement 2004 – RP99 - Exploitation principale

Résidences principales selon le nombre de pièces

Nombre moyen de pièces



Source : Insee, Enquête annuelle de recensement 2004
RP99 - Exploitation principale

	2004	1999
Nombre moyen de pièces par résidence principale	3,2	3,2
Nombre moyen de pièces par maison	3,5	3,3
Nombre moyen de pièces par appartement	2,8	2,7

Source : Insee, Enquête annuelle de recensement 2004
RP99 - Exploitation principale