

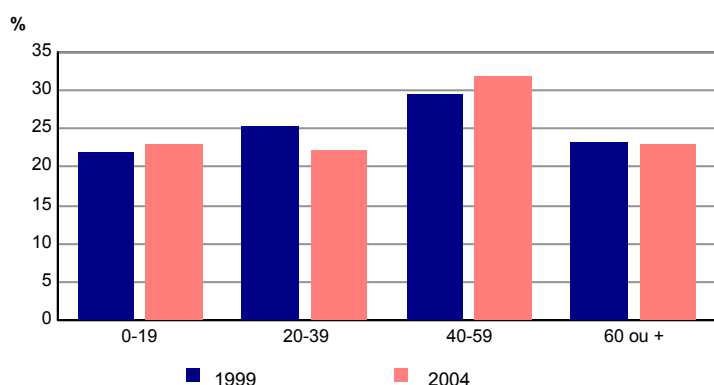
Population

	2004	1999
Population	1 262	1 163
Part des hommes (%)	48,4	49,1
Part des femmes (%)	51,6	50,9

Depuis 1999, la population a augmenté de 99 habitants, soit une progression de 8,5%.

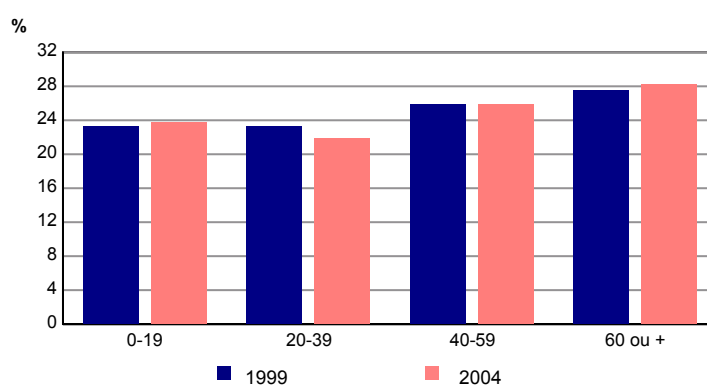
Source : Insee, Enquête annuelle de recensement 2004
RP99 - Exploitation principale

Répartition des hommes selon l'âge



Source : Insee, Enquête annuelle de recensement 2004
RP99 - Exploitation principale

Répartition des femmes selon l'âge



Source : Insee, Enquête annuelle de recensement 2004
RP99 - Exploitation principale

Population active

	2004	1999
Population active	550	509
Taux d'activité (%)	70,7	69,5
Population active occupée	508	447
Chômeurs	42	62
Taux de chômage (%)	7,6	12,2

Source : Insee, Enquête annuelle de recensement 2004
RP99 - Exploitation principale

Lieu de résidence 5 ans auparavant

Personnes de 5 ans ou plus habitant 5 ans auparavant :	1 189
la même région (%)	94,4
la même commune (%)	71,2
le même logement (%)	64,3
une autre région ou à l'étranger (%)	5,6

Source : Insee, Enquête annuelle de recensement 2004

Composition des ménages

	2004	1999
Nombre de ménages	493	447
Part des ménages d'une personne (%)	27,6	23,9
Part des ménages dont la personne de référence est active (%)	62,5	60,2
Nombre moyen de personnes par ménage	2,4	2,5

Depuis 1999, la commune compte 46 ménages supplémentaires, soit une augmentation de 10,3%.

Source : Insee, Enquête annuelle de recensement 2004 - RP99 - Exploitation principale

Catégories de logements

	2004	1999
Ensemble des logements	760	721
Résidences principales	493	447
Part dans l'ensemble des logements (%)	64,9	62,0
Résidences secondaires et logements occasionnels	220	192
Logements vacants	47	82

La commune compte 39 logements de plus qu'en 1999, ce qui représente une augmentation de 5,4%.

Source : Insee, Enquête annuelle de recensement 2004 – RP99 - Exploitation principale

Parc des résidences principales

	2004	1999
Ensemble des résidences principales	493	447
dont		
part des maisons (%)	78,3	79,4
part des appartements (%)	20,5	18,3

Source : Insee, Enquête annuelle de recensement 2004
RP99 - Exploitation principale

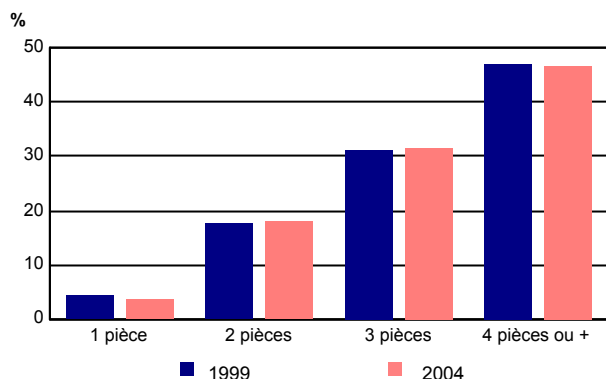
Caractéristiques des résidences principales

	2004	1999
Ensemble des résidences principales	493	447
Part des propriétaires (%)	74,6	74,3
Part des locataires (%)	19,7	21,9
Part des résidences principales achevées avant 1949 (%)	30,8	32,2
Part des résidences principales achevées depuis 1999 (%)	6,3	///

Source : Insee, Enquête annuelle de recensement 2004 – RP99 - Exploitation principale

Résidences principales selon le nombre de pièces

Nombre moyen de pièces



Source : Insee, Enquête annuelle de recensement 2004
RP99 - Exploitation principale

	2004	1999
Nombre moyen de pièces par résidence principale	3,6	3,5
Nombre moyen de pièces par maison	3,8	3,6
Nombre moyen de pièces par appartement	2,9	3,0

Source : Insee, Enquête annuelle de recensement 2004
RP99 - Exploitation principale