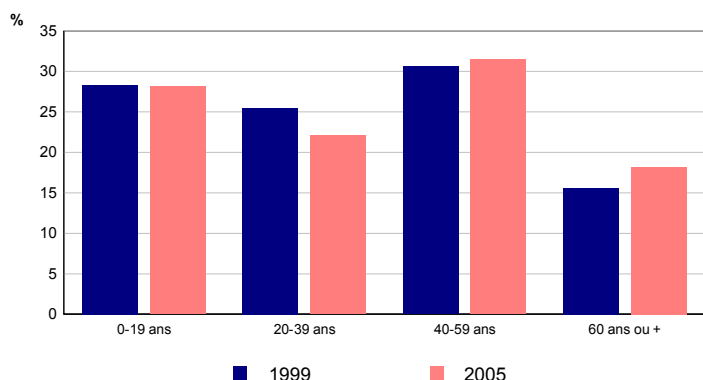


Population

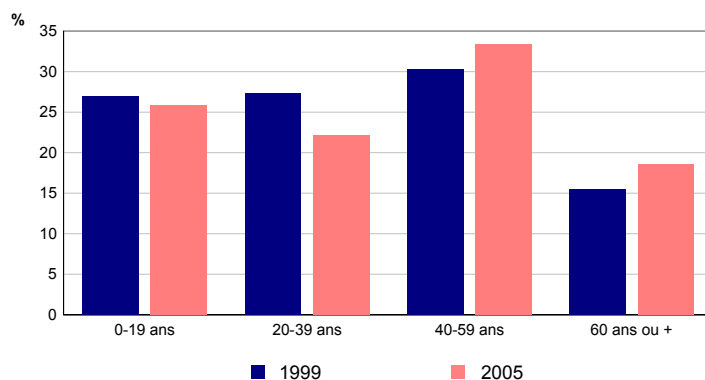
	2005	1999
Population	2 694	2 611
Part des hommes (%)	49,8	50,1
Part des femmes (%)	50,2	49,9

Source : Insee, Enquête annuelle de recensement 2005
 RP99 - Exploitation principale

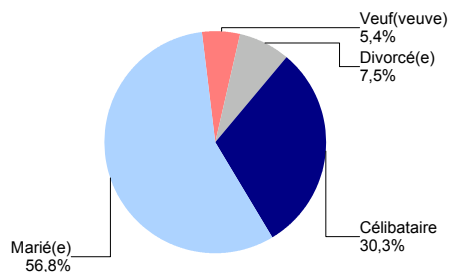
Depuis 1999, la population a augmenté de 83 habitants, soit une progression de 3,2%.

Répartition des hommes selon l'âge


Source : Insee, Enquête annuelle de recensement 2005
 RP99 - Exploitation principale

Répartition des femmes selon l'âge


Source : Insee, Enquête annuelle de recensement 2005
 RP99 - Exploitation principale

Etat matrimonial en 2005 des 15 ans ou plus


Source : Insee, Enquête annuelle de recensement 2005

Lieu de résidence 5 ans auparavant

	2005
Personnes de 5 ans ou plus habitant 5 ans auparavant :	2 542
la même région (%)	93,8
la même commune (%)	74,5
le même logement (%)	69,9
une autre région ou à l'étranger (%)	6,2

Source : Insee, Enquête annuelle de recensement 2005

Type d'activité

	2005	1999
Population	2 694	2 611
Actifs	1 319	1 258
Actifs occupés (%)	44,0	42,0
Chômeurs (%)	4,9	6,2
Inactifs	1 375	1 353
Retraités ou pré-retraités (%)	16,9	14,1
Elèves, étudiants, stagiaires non rémunérés (%)	7,8	8,5
Autres inactifs (%)	26,3	29,2

Source : Insee, Enquête annuelle de recensement 2005
 RP99 - Exploitation principale

Population active

	2005	1999
Population active (14-63 ans)	1 311	1 251
Population active occupée	1 179	1 089
Chômeurs	132	162
Taux d'activité (%)	71,4	70,3
Taux de chômage (%)	10,1	12,9

Source : Insee, Enquête annuelle de recensement 2005
 RP99 - Exploitation principale

Composition des ménages

	2005	1999
Nombre de ménages	1 003	945
Part des ménages d'une personne (%)	18,4	18,7
Part des ménages dont la personne de référence est active (%)	65,8	68,5
Nombre moyen de personnes par ménage	2,7	2,7

Depuis 1999, la commune compte 58 ménages supplémentaires, soit une augmentation de 6,1%.

Source : Insee, Enquête annuelle de recensement 2005 – RP99 - Exploitation principale

Catégories de logements

	2005	1999
Ensemble des logements	1 298	1 212
Résidences principales	1 003	945
Part dans l'ensemble des logements (%)	77,3	78,0
Résidences secondaires et logements occasionnels	205	219
Logements vacants	90	48

Source : Insee, Enquête annuelle de recensement 2005
RP99 - Exploitation principale

Parc des résidences principales

	2005	1999
Ensemble des résidences principales	1 003	945
dont		
- part des maisons (%)	86,0	74,5
- part des appartements (%)	13,1	23,4

Source : Insee, Enquête annuelle de recensement 2005
RP99 - Exploitation principale

La commune compte 86 logements de plus qu'en 1999, ce qui représente une augmentation de 7,1%.

Caractéristiques des résidences principales

	2005	1999
Ensemble des résidences principales	1 003	945
Part des propriétaires (%)	78,5	71,7
Part des locataires (%)	16,6	20,8
Part des résidences principales achevées avant 1949 (%)	15,9	17,0
Part des résidences principales achevées depuis 1999 (%)	8,9	///

Source : Insee, Enquête annuelle de recensement 2005 – RP99 - Exploitation principale

Ancienneté d'emménagement

Ancienneté d'emménagement dans la résidence principale :	2005
- depuis moins de 5 ans (%)	26,8
- de 5 à 9 ans (%)	23,8
- 10 ans ou plus (%)	49,4
Ancienneté moyenne d'emménagement (années)	13

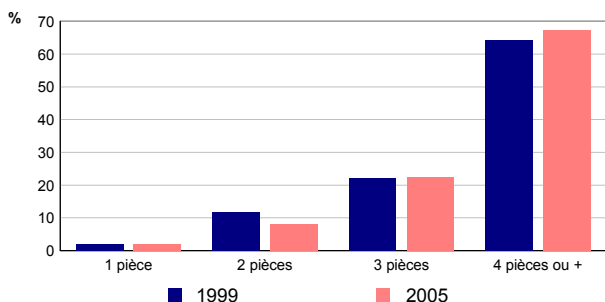
Source : Insee, Enquête annuelle de recensement 2005

Equipped des ménages

	2005	1999
Nombre de ménages	1 003	945
Part des ménages occupant un logement équipé d'une installation sanitaire (%)	99,7	99,7
Part des ménages disposant au moins d'une voiture (%)	94,3	94,0

Source : Insee, Enquête annuelle de recensement 2005 – RP99 - Exploitation principale

Nombre de pièces des résidences principales



Source : Insee, Enquête annuelle de recensement 2005
RP99 - Exploitation principale

Nombre moyen de pièces

	2005	1999
Nombre moyen de pièces par résidence principale	4,1	3,9
Nombre moyen de pièces par maison	4,3	4,2
Nombre moyen de pièces par appartement	2,9	3,2

Source : Insee, Enquête annuelle de recensement 2005 - RP99 - Exploitation principale