

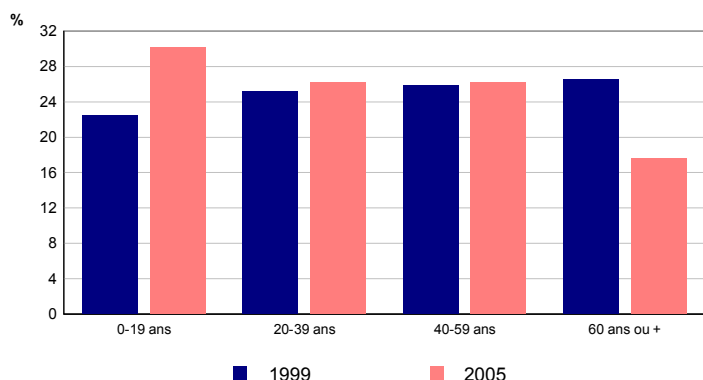
**Population**

	2005	1999
<b>Population</b>	<b>342</b>	<b>269</b>
Part des hommes (%)	51,5	54,6
Part des femmes (%)	48,5	45,4

Depuis 1999, la population a augmenté de 73 habitants, soit une progression de 27,1%.

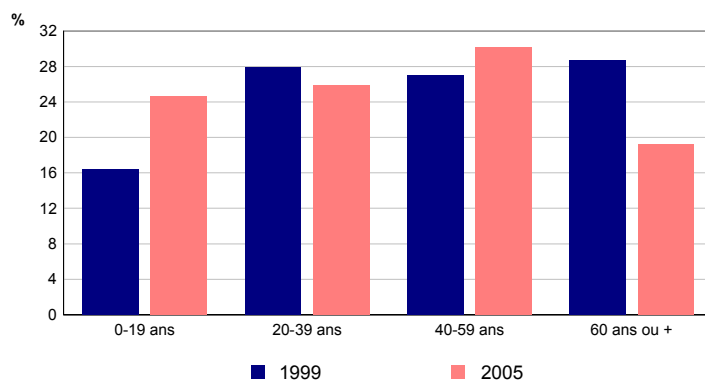
Source : Insee, Enquête annuelle de recensement 2005  
RP99 - Exploitation principale

**Répartition des hommes selon l'âge**



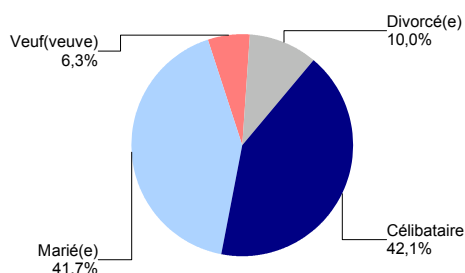
Source : Insee, Enquête annuelle de recensement 2005  
RP99 - Exploitation principale

**Répartition des femmes selon l'âge**



Source : Insee, Enquête annuelle de recensement 2005  
RP99 - Exploitation principale

**Etat matrimonial en 2005 des 15 ans ou plus**



Source : Insee, Enquête annuelle de recensement 2005

**Lieu de résidence 5 ans auparavant**

	2005
<b>Personnes de 5 ans ou plus habitant 5 ans auparavant :</b>	<b>320</b>
la même région (%)	87,2
la même commune (%)	60,3
le même logement (%)	46,6
une autre région ou à l'étranger (%)	12,8

Source : Insee, Enquête annuelle de recensement 2005

**Type d'activité**

	2005	1999
<b>Population</b>	<b>342</b>	<b>269</b>
<b>Actifs</b>	<b>165</b>	<b>130</b>
Actifs occupés (%)	42,1	39,8
Chômeurs (%)	6,1	8,6
<b>Inactifs</b>	<b>177</b>	<b>139</b>
Retraités ou pré-retraités (%)	17,0	26,4
Elèves, étudiants, stagiaires non rémunérés (%)	6,4	5,6
Autres inactifs (%)	28,4	19,7

Source : Insee, Enquête annuelle de recensement 2005  
RP99 - Exploitation principale

**Population active**

	2005	1999
<b>Population active (14-63 ans)</b>	<b>163</b>	<b>130</b>
Population active occupée	142	107
Chômeurs	21	23
Taux d'activité (%)	72,8	76,5
Taux de chômage (%)	12,9	17,7

Source : Insee, Enquête annuelle de recensement 2005  
RP99 - Exploitation principale

**Composition des ménages**

	2005	1999
<b>Nombre de ménages</b>	<b>153</b>	<b>126</b>
Part des ménages d'une personne (%)	37,9	36,5
Part des ménages dont la personne de référence est active (%)	64,1	59,5
Nombre moyen de personnes par ménage	2,2	2,1

Depuis 1999, la commune compte 27 ménages supplémentaires, soit une augmentation de 21,4%.

Source : Insee, Enquête annuelle de recensement 2005 – RP99 - Exploitation principale

**Catégories de logements**

	2005	1999
<b>Ensemble des logements</b>	<b>296</b>	<b>294</b>
Résidences principales	153	126
Part dans l'ensemble des logements (%)	51,7	42,9
Résidences secondaires et logements occasionnels	129	155
Logements vacants	14	13

Source : Insee, Enquête annuelle de recensement 2005  
RP99 - Exploitation principale

La commune compte 2 logements de plus qu'en 1999, ce qui représente une augmentation de 0,7%.

**Parc des résidences principales**

	2005	1999
<b>Ensemble des résidences principales</b>	<b>153</b>	<b>126</b>
dont		
- part des maisons (%)	62,7	73,0
- part des appartements (%)	32,7	19,0

Source : Insee, Enquête annuelle de recensement 2005  
RP99 - Exploitation principale

**Caractéristiques des résidences principales**

	2005	1999
<b>Ensemble des résidences principales</b>	<b>153</b>	<b>126</b>
Part des propriétaires (%)	67,3	58,7
Part des locataires (%)	24,2	23,0
Part des résidences principales achevées avant 1949 (%)	61,4	56,3
Part des résidences principales achevées depuis 1999 (%)	9,2	///

Source : Insee, Enquête annuelle de recensement 2005 – RP99 - Exploitation principale

**Ancienneté d'emménagement**

Ancienneté d'emménagement dans la résidence principale :	2005
- depuis moins de 5 ans (%)	45,1
- de 5 à 9 ans (%)	19,0
- 10 ans ou plus (%)	35,9
Ancienneté moyenne d'emménagement (années)	11

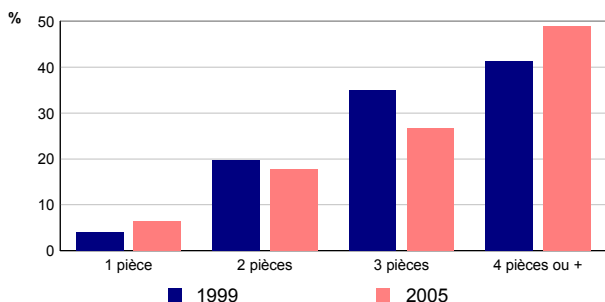
Source : Insee, Enquête annuelle de recensement 2005

**Equipped des ménages**

	2005	1999
<b>Nombre de ménages</b>	<b>153</b>	<b>126</b>
Part des ménages occupant un logement équipé d'une installation sanitaire (%)	99,3	97,6
Part des ménages disposant au moins d'une voiture (%)	92,2	90,5

Source : Insee, Enquête annuelle de recensement 2005 – RP99 - Exploitation principale

**Nombre de pièces des résidences principales**



Source : Insee, Enquête annuelle de recensement 2005  
RP99 - Exploitation principale

**Nombre moyen de pièces**

	2005	1999
<b>Nombre moyen de pièces par résidence principale</b>	<b>3,5</b>	<b>3,4</b>
Nombre moyen de pièces par maison	4,0	3,6
Nombre moyen de pièces par appartement	2,7	2,9

Source : Insee, Enquête annuelle de recensement 2005 - RP99 - Exploitation principale