

La population de votre commune a été estimée à 69 700 habitants.

Cette estimation est issue de l'enquête de recensement de 2004 effectuée sur un échantillon de 8 % de logements.

Les résultats présentés dans cette fiche concernent la population des ménages.

### Population des ménages

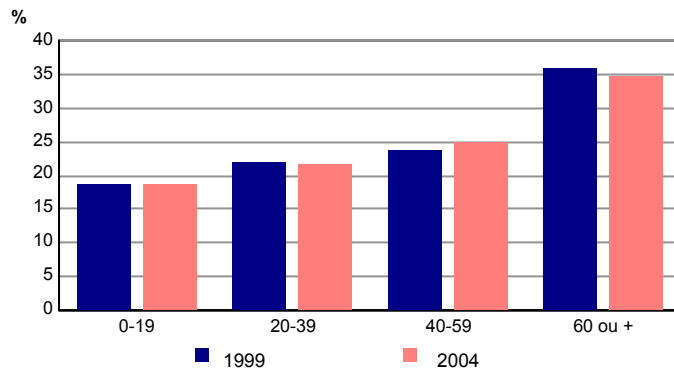
	2004	1999
<b>Population des ménages</b>	<b>67 659</b>	<b>65 340</b>
Part des hommes (%)	45	45
Part des femmes (%)	55	55

Source : Insee, Enquête annuelle de recensement 2004  
RP99 - Exploitation principale

\* Depuis 1999, la population des ménages a augmenté de 2 319 personnes, soit une progression de 3,5%.

\* 41 % de la population des ménages de 14 ans ou plus a un emploi.

### Répartition de la population des ménages selon l'âge



Source : Insee, Enquête annuelle de recensement 2004  
RP99 - Exploitation principale

### Lieu de résidence 5 ans auparavant

Part des personnes de 5 ans ou plus vivant dans un ménage et habitant 5 ans auparavant :	
la même région (%)	87
la même commune (%)	74
le même logement (%)	60

Source : Insee, Enquête annuelle de recensement 2004

### Composition des ménages

	2004	1999
<b>Nombre de ménages</b>	<b>35 406</b>	<b>33 191</b>
Part des ménages dont la personne de référence est active (%)	48	46
Nombre moyen de personnes par ménage	1,9	2,0

Depuis 1999, la commune compte 2 215 ménages supplémentaires, soit une augmentation de 6,7%.

Source : Insee, Enquête annuelle de recensement 2004 - RP99 - Exploitation principale

### Logements et résidences principales

	2004	1999
<b>Ensemble des logements</b>	<b>65 264</b>	<b>63 536</b>
dont		
<b>Ensemble des résidences principales</b>	<b>35 406</b>	<b>33 191</b>
Part dans l'ensemble des logements (%)	54	52
Part des propriétaires (%)	49	44
Part des appartements (%)	87	89
Nombre moyen de pièces par résidence principale	2,9	2,8

La commune compte 1 728 logements de plus qu'en 1999, ce qui représente une augmentation de 2,7%.

Source : Insee, Enquête annuelle de recensement 2004 - RP99 - Exploitation principale