

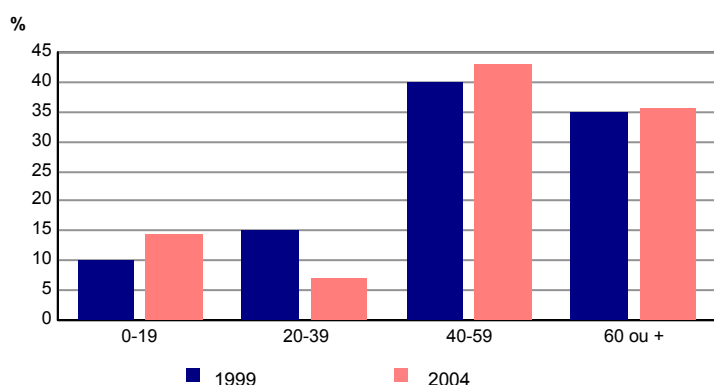
**Population**

	2004	1999
<b>Population</b>	<b>26</b>	<b>41</b>
Part des hommes (%)	53,8	48,8
Part des femmes (%)	46,2	51,2

Depuis 1999, la population a diminué de 15 habitants, soit une baisse de 36,6%.

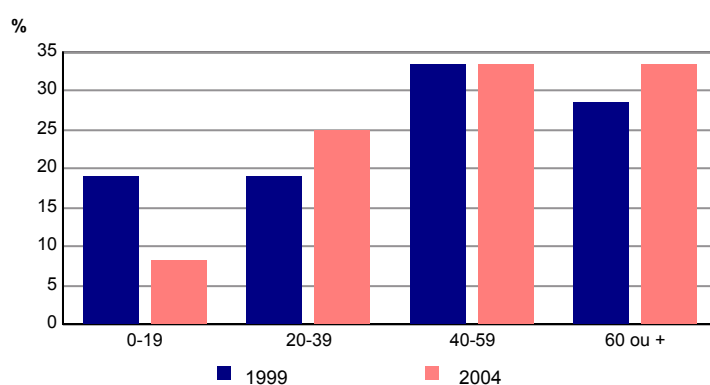
Source : Insee, Enquête annuelle de recensement 2004  
RP99 - Exploitation principale

**Répartition des hommes selon l'âge**



Source : Insee, Enquête annuelle de recensement 2004  
RP99 - Exploitation principale

**Répartition des femmes selon l'âge**



Source : Insee, Enquête annuelle de recensement 2004  
RP99 - Exploitation principale

**Population active**

	2004	1999
<b>Population active</b>	<b>12</b>	<b>18</b>
Taux d'activité (%)	75,0	69,2
Population active occupée	9	15
Chômeurs	3	3
Taux de chômage (%)	25,0	16,7

Source : Insee, Enquête annuelle de recensement 2004  
RP99 - Exploitation principale

**Lieu de résidence 5 ans auparavant**

Personnes de 5 ans ou plus habitant 5 ans auparavant :	26
la même région (%)	88,5
la même commune (%)	61,5
le même logement (%)	57,7
une autre région ou à l'étranger (%)	11,5

Source : Insee, Enquête annuelle de recensement 2004

**Composition des ménages**

	2004	1999
<b>Nombre de ménages</b>	<b>16</b>	<b>23</b>
Part des ménages d'une personne (%)	62,5	56,5
Part des ménages dont la personne de référence est active (%)	50,0	43,5
Nombre moyen de personnes par ménage	1,6	1,8

Depuis 1999, la commune compte 7 ménages en moins, soit une diminution de 30,4%.

Source : Insee, Enquête annuelle de recensement 2004 – RP99 - Exploitation principale

### Catégories de logements

	2004	1999
<b>Ensemble des logements</b>	<b>51</b>	<b>46</b>
Résidences principales	16	23
<i>Part dans l'ensemble des logements (%)</i>	31,4	50,0
Résidences secondaires et logements occasionnels	31	23
Logements vacants	4	0

La commune compte 5 logements de plus qu'en 1999, ce qui représente une augmentation de 10,9%.

Source : Insee, Enquête annuelle de recensement 2004 – RP99 - Exploitation principale

### Parc des résidences principales

	2004	1999
<b>Ensemble des résidences principales</b>	<b>16</b>	<b>23</b>
dont		
part des maisons (%)	87,5	100,0
part des appartements (%)	12,5	0,0

Source : Insee, Enquête annuelle de recensement 2004  
RP99 - Exploitation principale

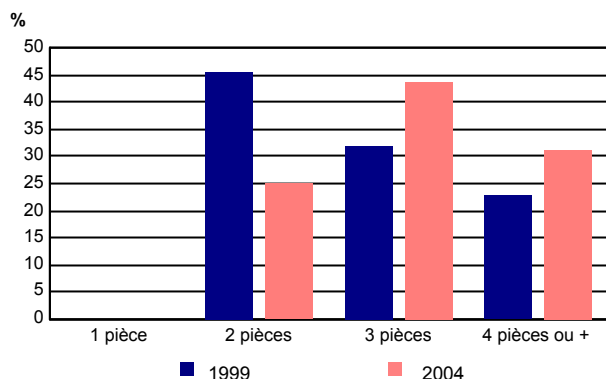
### Caractéristiques des résidences principales

	2004	1999
<b>Ensemble des résidences principales</b>	<b>16</b>	<b>23</b>
<i>Part des propriétaires (%)</i>	68,8	60,9
<i>Part des locataires (%)</i>	31,3	39,1
Part des résidences principales achevées avant 1949 (%)	37,5	69,6
Part des résidences principales achevées depuis 1999 (%)	6,3	///

Source : Insee, Enquête annuelle de recensement 2004 – RP99 - Exploitation principale

### Résidences principales selon le nombre de pièces

### Nombre moyen de pièces



Source : Insee, Enquête annuelle de recensement 2004  
RP99 - Exploitation principale

	2004	1999
<b>Nombre moyen de pièces par résidence principale</b>	<b>3,3</b>	<b>2,8</b>
Nombre moyen de pièces par maison	3,4	2,8
Nombre moyen de pièces par appartement	2,5	0,0

Source : Insee, Enquête annuelle de recensement 2004  
RP99 - Exploitation principale